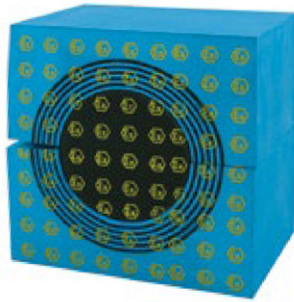


GLAKOR[®]
INTELLIGENT CABLE GLANDS



SYSTÈME D'ÉTANCHÉITÉ
POUR CÂBLES ATEX

ROXTEC



Paso del Prao, 6. 01320 Oyón (Álava). Spain
+34 945 601 381
comercial@glakor.com | www.presse-etoupes.com | www.glakor.com



INTELLIGENT CABLE GLANDS

CONSULTEZ-NOUS

Confidentialité, la fiabilité et la qualité

www.glakor.com

www.presse-etoupes.com

comercial@glakor.com

+34 945 601 381

NOUS SOMMES À VOTRE DISPOSITION

Plus de **45 ans d'expérience** en offrant des **solutions** aux clients les plus exigeants, qui font appel à des caractéristiques et des comportements bien concrets selon leurs secteur et besoins

NOUS ALLONS LÀ OU VOUS ALLEZ

Notre **engagement** est de nous rapprocher de nos clients et leurs offrir un **service exceptionnel**, tout en alliant une vaste et avant-gardiste gamme de produits à des prix compétitifs

STANDARDS QUALITÉ

Nous utilisons uniquement des matériaux provenant d'entreprises de **1ère qualité**, adaptés et certifiés. Notre **réussite** s'explique par l'assurance de la **qualité**: ISO 9001, SGS, UL, TÜV, ISO 14000 et OHSAS 18001.

CONTACTEZ NOTRE SERVICE TECHNICO-COMMERCIAL

Une équipe de professionnels avec une grande expérience et capacité à résoudre toutes vos questions





SYSTÈME FLEXIBLE D'ÉTANCHÉITÉ POUR CÂBLES EX E ET EX TD

Les solutions Roxtec Ex e sont conçues pour prévenir toute inflammation des atmosphères explosibles. Les applications types sont les enveloppes électriques classées Ex e, transformateurs, moteurs, générateurs, et boîtes de jonction.

La protection Ex e signi e une sécurité renforcée tandis que la protection EX tD implique une protection par armoire pour les atmosphères à poussières explosibles.



APPLICATIONS

- Industries chimiques et pétrochimiques.
- Silos, cimenteries.
- Cabines de peintures.
- Fabricants OEM pour des équipements mis dans des zones où s'applique la Directive ATEX.
- Toutes les autres industries où des zones ont été classées selon le tableau décrit plus haut.

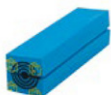


ZONES	CLASSIFICATION DE LA ZONE DANGEREUSE	MARQUAGE REQUIS POUR L'ÉQUIPEMENT ÉLECTRIQUE	
		Groupe de matériel	Catégorie
Mine	Opérationnel	I	M1
Mine	Court circuit	I	M2 o M1
No Mine	Zone 0	II	IG
No Mine	Zone 1	II	2G o IG
No Mine	Zone 2	II	3G, 2G o IG
No Mine	Zone 20	II	ID
No Mine	Zone 21	II	2D o ID
No Mine	Zone 22	II	3D, 2D o ID

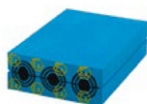


SYSTÈME FLEXIBLE D'ÉTANCHÉITÉ POUR CÂBLES RM MODULES EX AVEC NOYAU CENTRAL

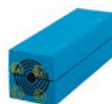
RM 15 Ex
EXRM00100151000



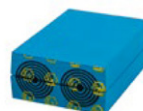
RM 15w40 Ex *)
EXRM00115401000



RM 20 Ex
EXRM00100201000



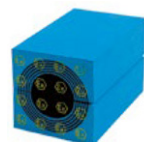
RM 20w40 Ex *)
EXRM00120401000



RM 30 Ex
EXRM00100301000



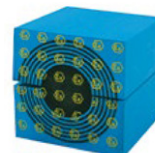
RM 40 Ex
EXRM00100401000



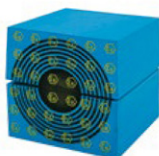
RM 40 10-32 Ex
EXRM00140101000



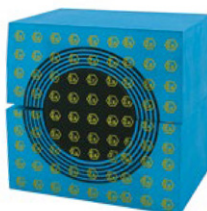
RM 60 Ex
EXRM00100601000



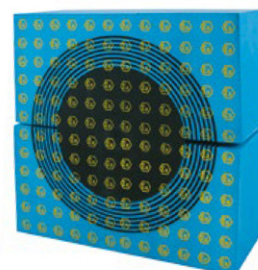
RM 60 24-54 Ex
EXRM00160201000



RM 90 Ex
EXRM00100901000



RM 120 Ex
EXRM00101201000



MODULE	N° DE CÂBLES / TUYAUTERIES	POUR DIAMÈTRE DE CÂBLE / TUYAUTERIE ØA - ØB (mm) ØA - ØB (")		DIM. EXTÉRIEURES (mm) HXW (D=60 mm)
RM 15 Ex	1	0+3.0-11.0	0+0.118-0.433	15x15
RM 15w40 Ex *)	3	0+3.5-10.5	0+0.138-0.413	15x40
RM 20 Ex	1	0+4.0-14.5	0+0.157-0.571	20x20
RM 20w40 Ex *)	2	0+3.5-16.5	0+0.138-0.650	20x40
RM 30 Ex	1	0+10.0-25.0	0+0.394-0.984	30x30
RM 40 Ex	1	0+21.5-34.5	0+0.846-1.358	40x40
RM 40 10-32 Ex	1	0+9.5-32.5	0+0.374-1.280	40x40
RM 60 Ex	1	0+28.0-54.0	0+1.102-2.126	60x60
RM 60 24-54 Ex	1	0+24.0-54.0	0+0.945-2.126	60x60
RM 90 Ex	1	0+48.0-71.0	0+1.890-2.795	90x90
RM 120 Ex	1	0+67.5-99.0	0+2.657-3.898	120x120



SYSTÈME FLEXIBLE D'ÉTANCHÉITÉ POUR CÂBLES RM MODULES EX SANS NOYAU CENTRAL

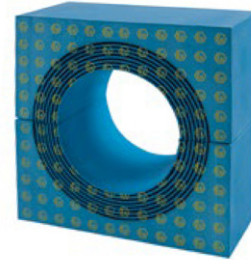
RM 60 Ex woc
EXRM00000601000



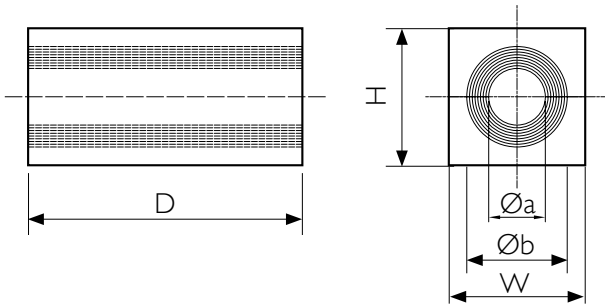
RM 90 Ex woc
EXRM00000901000



RM 120 Ex woc
EXRM00001201000

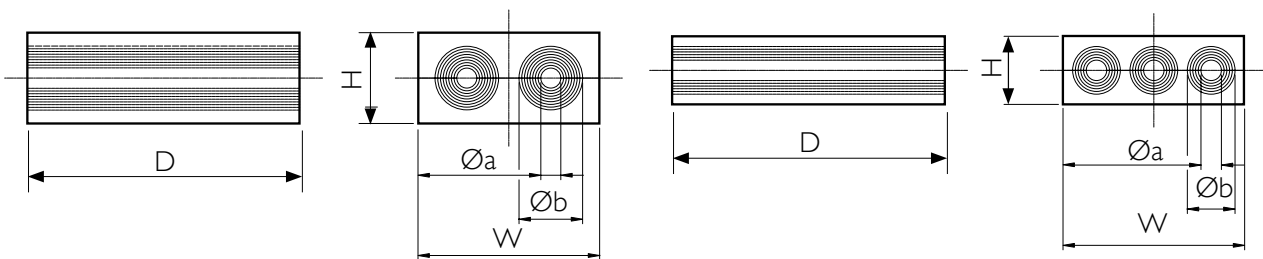


MODULE	N° DE CÂBLES / TUYAUTERIES	POUR DIAMÈTRE DE CÂBLE / TUYAUTERIE $\varnothing A - \varnothing B$ (mm) $\varnothing A - \varnothing B$ (")		DIM. EXTÉRIEURES (mm) HXW (D=60 mm)
RM 60 Ex woc	1	28.0-54.0	1.102-2.126	60x60
RM 90 Ex woc	1	48.0-71.0	1.890-2.795	90x90
RM 120 Ex woc	1	67.5-99.0	2.657-3.898	120x120



POS	
$\varnothing a$	Diamètre de câble / tuyauteries min.
$\varnothing b$	Diamètre de câble / tuyauteries max.
D	60 mm 2.362"

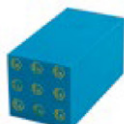
N.B.: Toutes les dimensions sont nominales





SYSTÈME FLEXIBLE D'ÉTANCHÉITÉ POUR CÂBLES RM MODULES EX, SANS NOYAU CENTRAL

RM 30/0 Ex
EXRM00300301000



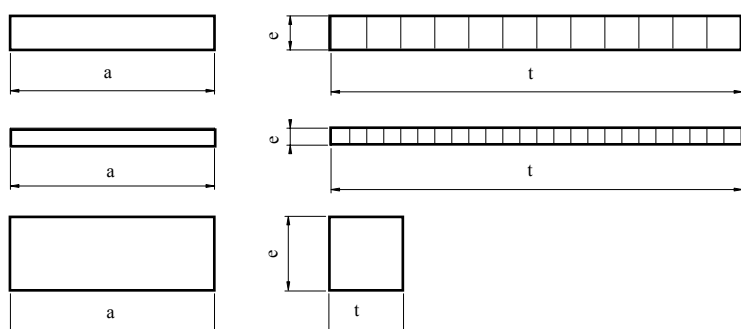
RM 5/0x24 Ex
EXRM00305241000



RM 10/0x12 Ex
EXRM00310121000



MODULE	POID		DIM. EXTÉRIEURES (mm) HxW (D=60 mm)
	(Kg)	(Lb)	
RM 5/0x24 Ex	0.06	0.126	5x120
RM 10/0x 12 Ex	0.12	0.256	10x120
RM 15/0 Ex	0.02	0.049	15x15
RM 20/0 Ex	0.04	0.086	20x20
RM 30/0 Ex	0.08	0.179	30x30
RM 40/0 Ex	0.15	0.320	40x40
RM 60/0 Ex	0.33	0.719	60x60
RM 30H90/0 Ex*	0.24	0.537	90x30



POS	(mm)	(")
D	60	2.362"

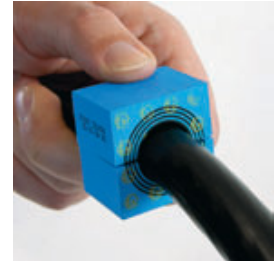
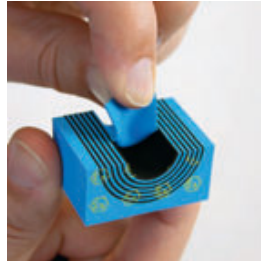
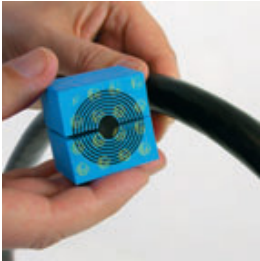
N.B.: Toutes les dimensions sont nominales

CONSEIL

Le module Roxtec est muni d'un noyau central. Si le noyau n'est pas enlevé du module pour faire passer un câble ou une tuyauterie, celui-ci peut servir de module de réserve, rendant inutile l'utilisation de modules pleins comme ci-dessus.



SYSTÈME FLEXIBLE D'ÉTANCHÉITÉ POUR CÂBLES CM EX MODULES



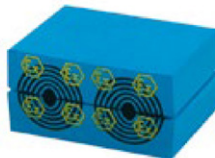
Modules d'étanchéité pour les cadres Roxtec, adaptables à un câble grâce à la technologie Multidiameter™, basée sur des couches à peler. Utilisé avec un noyau central, le module fonctionne comme un module de réserve pour une capacité ultérieure.

- Pour composants du groupe CM.
- Modules d'étanchéité adaptables pour les câbles d'un diamètre externe compris entre 3 et 99 mm (0.118"-3.898").

CM 15w40 Ex *)
EXC000115401000



CM 20w40 Ex *)
EXC000120401000



CM 30w40 Ex
EXC000130401000



CM 40 10-32 Ex
EXC000140101000



MODULE	N° DE CÂBLES / TUYAUTERIES	POUR DIAMÈTRE DE CÂBLE / TUYAUTERIE ØA - ØB (mm) ØA - ØB (")		DIM. EXTÉRIEURES (mm) HXW (D=30 mm)	POID	
					(Kg)	(Lb)
CM 15w40 Ex *)	3	0+ 3.5-10.5	0+ 0.138-0.413	15x40	0.02 - 0.03	0.044 - 0.055
CM 20w40 Ex *)	2	0+ 3.5-16.5	0+ 0.138-0.650	20x40	0.02 - 0.04	0.044 - 0.077
CM 30w40 Ex	1	0+ 10.0-25.0	0+ 0.394-0.984	30x40	0.04 - 0.06	0.077 - 0.121
CM 40 10-32 Ex	1	0+ 9.5-32.5	0+ 0.374-1.280	40x40	0.04 - 0.07	0.077 - 0.135

CONSEIL

Astuce: à chaque fois que cela est possible, nous recommandons d'utiliser les modules doubles ou triples CM 15w40 Ex ou CM 20w40 Ex. Les avantages sont une meilleure densité de passages de câbles ou de tuyauteries, une installation plus rapide et un gain économique.



SYSTÈME FLEXIBLE D'ÉTANCHÉITÉ POUR CÂBLES CM MODULES PLEINS ET MODULES DE COMPENSATION EX

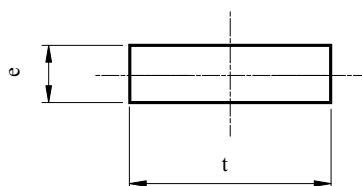
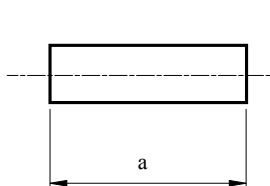
CM 5w40/0 Ex
EXC000305401000



CM 10w40/0 Ex
EXC000110401000



MODULE	POID		DIM. EXTÉRIEURES (mm) HxW (D=30 mm)
	(Kg)	(Lb)	
CM 5w40/0 Ex	0.01	0.022	5x40
CM 10w40/0 Ex	0.02	0.044	10x40



POS	(mm)	(")
D	30	1.181

N.B.: Toutes les dimensions sont nominales

CONSEIL

Le module Roxtec est muni d'un noyau central. Si le noyau n'est pas enlevé du module pour faire passer un câble ou une tuyauterie, celui-ci peut servir de module de réserve, rendant inutile l'utilisation de modules pleins comme ci-dessus.





SYSTÈME FLEXIBLE D'ÉTANCHÉITÉ POUR CÂBLES S EX

CADRES S EX, ACIER DOUX PEINT

Le cadre S Roxtec est un cadre métallique disponible avec ouvertures uniques ou en association avec différentes largeurs et/ou hauteurs d'ouverture.

- Pour composants du Groupe RM
- Fixation par soudage



S 6x1 Ex Primed
EXS006000000112

CADRE	N° DE CÂBLES / TUYAUTERIES	ESPACE DE PREMLISSAGE (mm)	DIM. EXTÉRIEURES (D=60 mm)		POID MIN – MAX	
			HxW (mm)	HxW (")	(Kg)	(Lb)
S 2x1 Ex primed	1	60 x 120	121 x 141	4.764 x 5.551	2.2	4.938
S 4x1 Ex primed	1	120 x 120	180 x 141	7.087 x 5.551	2.8	6.151
S 4x2 Ex primed	2	120 x 120	180 x 271	7.087 x 10.669	4.7	10.318
S 4x3 Ex primed	3	120 x 120	180 x 402	7.087 x 15.827	6.6	14.484
S 4x4 Ex primed	4	120 x 120	180 x 532	7.087 x 20.945	8.5	18.629
S 4x5 Ex primed	5	120 x 120	180 x 663	7.087 x 26.102	10.3	22.796
S 4+4x1 Ex primed	2	120x120	349x141	13.740x5.551	5.0	11.067
S 4+4x2 Ex primed	4	120x120	359x271	14.134x10.669	9.5	20.878
S 4+4x3 Ex primed	6	120x120	359x402	14.134x15.827	13.5	29.321
S 4+4x4 Ex primed	8	120x120	359x532	14.134x20.945	17.1	37.743
S 4+4+4x1 Ex primed	3	120x120	519x141	20.433x5.551	6.6	14.550
S 4+4+4x2 Ex primed	6	120x120	539x271	21.220x10.669	14.2	31.305
S 4+4+4x3 Ex primed	9	120x120	539x402	21.220x15.827	19.9	43.872
S 4+4+4x4 Ex primed	12	120x120	539x532	21.220x20.945	26.2	57.761
S 6x1 Ex primed	1	180 x 120	238 x 141	9.370 x 5.551	3.3	7.363
S 6x2 Ex primed	2	180 x 120	238 x 271	9.370 x 10.669	5.5	12.147
S 6x3 Ex primed	3	180 x 120	238 x 402	9.370 x 15.827	7.7	16.909
S 6x4 Ex primed	4	180 x 120	238 x 532	9.370 x 20.945	9.8	21.671
S 6x5 Ex primed	5	180 x 120	238 x 663	9.370 x 26.102	12.0	26.455
S 6+6+6x1 Ex primed	3	180 x 120	694x141	27.323x5.551	8.2	18.078
S 8x1 Ex primed	1	240 x 120	298 x 141	11.732 x 5.551	3.9	8.620
S 8x2 Ex primed	2	240 x 120	298 x 271	11.732 x 10.669	6.1	13.382
S 8x3 Ex primed	3	240 x 120	298 x 402	11.732 x 15.827	8.2	18.144
S 8x4 Ex primed	4	240 x 120	298 x 532	11.732 x 20.945	10.4	22.928
S 8x5 Ex primed	5	240 x 120	298 x 663	11.732 x 26.102	12.6	27.690
S 8+8x1 Ex primed	2	240 x 120	586x141	23.071x5.551	7.3	16.005
S 8+8x2 Ex primed	4	240 x 120	596x271	23.465x10.669	12.3	27.006
S 8+8x3 Ex primed	6	240 x 120	596x402	23.465x15.827	16.6	36.640
S 8+8x4 Ex primed	8	240 x 120	596x532	23.465x20.945	21.0	46.341
S 8+8+8x1 Ex primed	3	240x120	874x141	34.409x5.551	9.9	21.826

SYSTÈME FLEXIBLE D'ÉTANCHÉITÉ POUR CÂBLES S EX

S EX CADRES, ACID PROOF STAINLESS STEEL

Le cadre S Roxtec est un cadre métallique disponible avec ouvertures uniques ou en association avec différentes largeurs et/ou hauteurs d'ouverture.

- Pour composants du Groupe RM
- Fixation par soudage

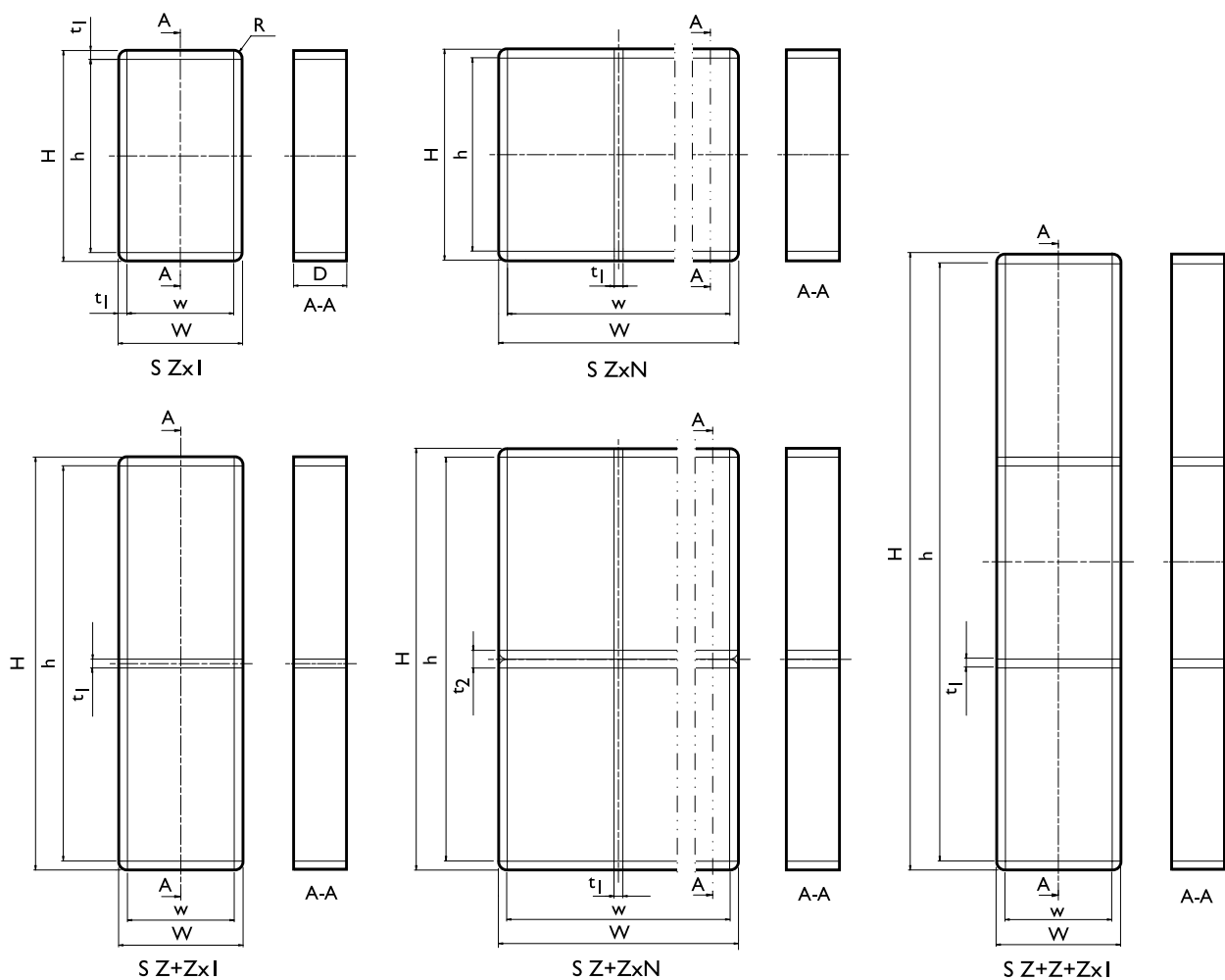


S 6x1 Ex AISI 316
EXS006000000121

CADRE	N° DE CÂBLES / TUYAUTERIES	ESPACE DE PREMLISSAGE (mm)	DIM. EXTÉRIEURES (D=60 mm) HxW (mm) HxW (")		POID MIN – MAX	
					(Kg)	(Lb)
S 2x1 Ex AISI 316	1	60 x 120	121 x 141	4.764 x 5.551	2.2	4.938
S 4x1 Ex AISI 316	1	120 x 120	180 x 141	7.087 x 5.551	2.8	6.151
S 4x2 Ex AISI 316	2	120 x 120	180 x 271	7.087 x 10.669	4.7	10.318
S 4x3 Ex AISI 316	3	120 x 120	180 x 402	7.087 x 15.827	6.6	14.484
S 4x4 Ex AISI 316	4	120 x 120	180 x 532	7.087 x 20.945	8.5	18.629
S 4x5 Ex AISI 316	5	120 x 120	180 x 663	7.087 x 26.102	10.3	22.796
S 4+4x1 Ex AISI 316	2	120x120	349x141	13.740x5.551	5.0	11.067
S 4+4x2 Ex AISI 316	3	120x120	359x271	20.433x5.551	6.6	14.550
S 6x1 Ex AISI 316	1	180x120	238x141	9.370 x 5.551	3.3	7.363
S 6x2 Ex AISI 316	2	180x120	238x271	9.370 x 10.669	5.5	12.147
S 6x3 Ex AISI 316	3	180x120	238x402	9.370 x 15.827	7.7	16.909
S 6x4 Ex AISI 316	4	180x120	238x538	9.370 x 20.945	9.8	21.671
S 6x5 Ex AISI 316	5	180x120	238x663	9.370 x 26.102	12.0	26.455
S 6+6x1 Ex AISI 316	2	180 x 120	466 x 141	18.346x5.551	6.1	13.492
S 6+6x2 Ex AISI 316	4	180 x 120	476 x 271	18.740x10.669	11.1	24.537
S 6+6x3 Ex AISI 316	6	180 x 120	476 x 402	18.740x15.827	15.5	34.171
S 6+6x4 Ex AISI 316	8	180 x 120	476 x 532	18.740x20.945	19.9	43.872
S 8x1 Ex AISI 316	1	240 x 120	298 x 141	11.732 x 5.551	3.9	8.620
S 8x2 Ex AISI 316	2	240 x 120	298 x 271	11.732 x 10.669	6.1	13.382
S 8x3 Ex AISI 316	3	240 x 120	298 x 402	11.732 x 15.827	8.2	18.144
S 8x4 Ex AISI 316	4	240 x 120	298 x 532	11.732 x 20.945	10.4	22.928
S 8x5 Ex AISI 316	5	240 x 120	298 x 663	11.732 x 26.102	12.6	27.690
S 8+8x1 Ex AISI 316	2	240 x 120	586x141	23.071x5.551	7.3	16.005
S 8+8+8x1 Ex AISI 316	3	240 x 120	874x141	34.409x5.551	9.9	21.826

SYSTÈME FLEXIBLE D'ÉTANCHÉITÉ POUR CÂBLES S EX

INFORMATIONS TECHNIQUES



Z: Taille du cadre
N: Ouvertures de la crade horizontales

N.B.: Toutes les dimensions sont nominales

POS	(mm)	(")
h	H - 20	H - 0.787
w	W - 20	W - 0.787
D	60	2.362
t1	10	0.394
t2	20	0.787
R	R 10	R 0.394



SYSTÈME FLEXIBLE D'ÉTANCHÉITÉ POUR CÂBLES CADRE SF...W EX

CADRES SF...W EX, CADRE MÉTALLIQUE

Le cadre SF...W Ex Roxtec est un cadre métallique avec bride.
Disponible avec ouvertures uniques ou en association avec
différentes largeurs et/ou hauteurs d'ouverture.



SF 6x1 W Ex primed
EXSFF6000000112

- Pour composants du Groupe RM
- Fixation par soudage

CADRE	N° DE CÂBLES / TUYAUTERIES	ESPACE DE PREPLISSAGE (mm)	DIM. EXTÉRIEURES (D=60 mm) HxW (mm) HxW (")		POID	
					(Kg)	(Lb)
SF 2x1 W Ex primed	1	60 x 120	241 x 261	9.488 x 10.276	6.0	13.184
SF 4x1 W Ex primed	1	120 x 120	300 x 261	11.811 x 10.276	7.1	15.675
SF 4x2 W Ex primed	2	120 x 120	300 x 391	11.811 x 15.394	10.4	22.862
SF 4x3 W Ex primed	3	120 x 120	300 x 522	11.811 x 20.551	13.6	30.049
SF 4x4 W Ex primed	4	120 x 120	300 x 652	11.811 x 25.669	16.9	37.236
SF 4x5 W Ex primed	5	120 x 120	300 x 783	11.811 x 30.827	20.2	44.423
SF 4+4x1 W Ex primed	2	120x120	469 x 261	18.465x10.276	10.9	24.118
SF 4+4+4x1 W Ex primed	3	120x120	639 x 261	25.157x10.276	14.8	32.540
SF 6x1 W Ex primed	1	180x120	358 x 261	14.095 x 10.276	8.2	18.144
SF 6x2 W Ex primed	2	180x120	358 x 391	14.095 x 15.394	11.8	25.948
SF 6x3 W Ex primed	3	180x120	358 x 522	14.095 x 20.551	15.3	33.752
SF 6x4 W Ex primed	4	180x120	358 x 652	14.095 x 25.669	18.8	41.557
SF 6x5 W Ex primed	5	180x120	358 x 783	14.095 x 30.827	22.4	49.339
SF 6+6x1 W Ex primed	2	180 x 120	586x261	23.071x10.276	13.1	28.968
SF 6+6x2 W Ex primed	4	180 x 120	596x391	23.465x15.394	19.6	43.320
SF 6+6x3 W Ex primed	6	180 x 120	596x522	23.465x20.551	25.4	56.107
SF 6+6x4 W Ex primed	8	180 x 120	596x652	23.465x25.669	31.2	68.872
SF 6+6+6x1 W Ex primed	3	180 x 120	814x261	32.047x10.276	3.9	8.620
SF 8x1 W Ex primed	1	240 x 120	418 x 261	16.457 x 10.276	9.4	20.701
SF 8x2 W Ex primed	2	240 x 120	418 x 391	16.457 x 15.394	13.2	29.123
SF 8x3 W Ex primed	3	240 x 120	418 x 522	16.457 x 20.551	17.0	37.544
SF 8x4 W Ex primed	4	240 x 120	418 x 652	16.457 x 25.669	20.8	45.966
SF 8x5 W Ex primed	5	240 x 120	418 x 783	16.457 x 30.827	24.7	54.387
SF 8+8x1 W Ex primed	2	240 x 120	706 x 261	27.795x10.276	15.5	34.171
SF 8+8x2 W Ex primed	4	240 x 120	716 x 391	28.189x15.394	22.6	49.758
SF 8+8x3 W Ex primed	6	240 x 120	716x 522	28.189x20.551	28.9	63.779
SF 8+8x4 W Ex primed	8	240 x 120	716x 652	28.189x25.669	35.3	77.800

SYSTÈME FLEXIBLE D'ÉTANCHÉITÉ POUR CÂBLES CADRE SF..W EX

CADRES SF..W EX, ACIER INOX RESISTANT AUX ACIDES

Le cadre SF..W Ex Roxtec est un cadre métallique avec bride.
 Disponible avec ouvertures uniques ou en association avec
 différentes largeurs et/ou hauteurs d'ouverture.



SF 6x1 W Ex AISI 316
 EXSFF6000000121

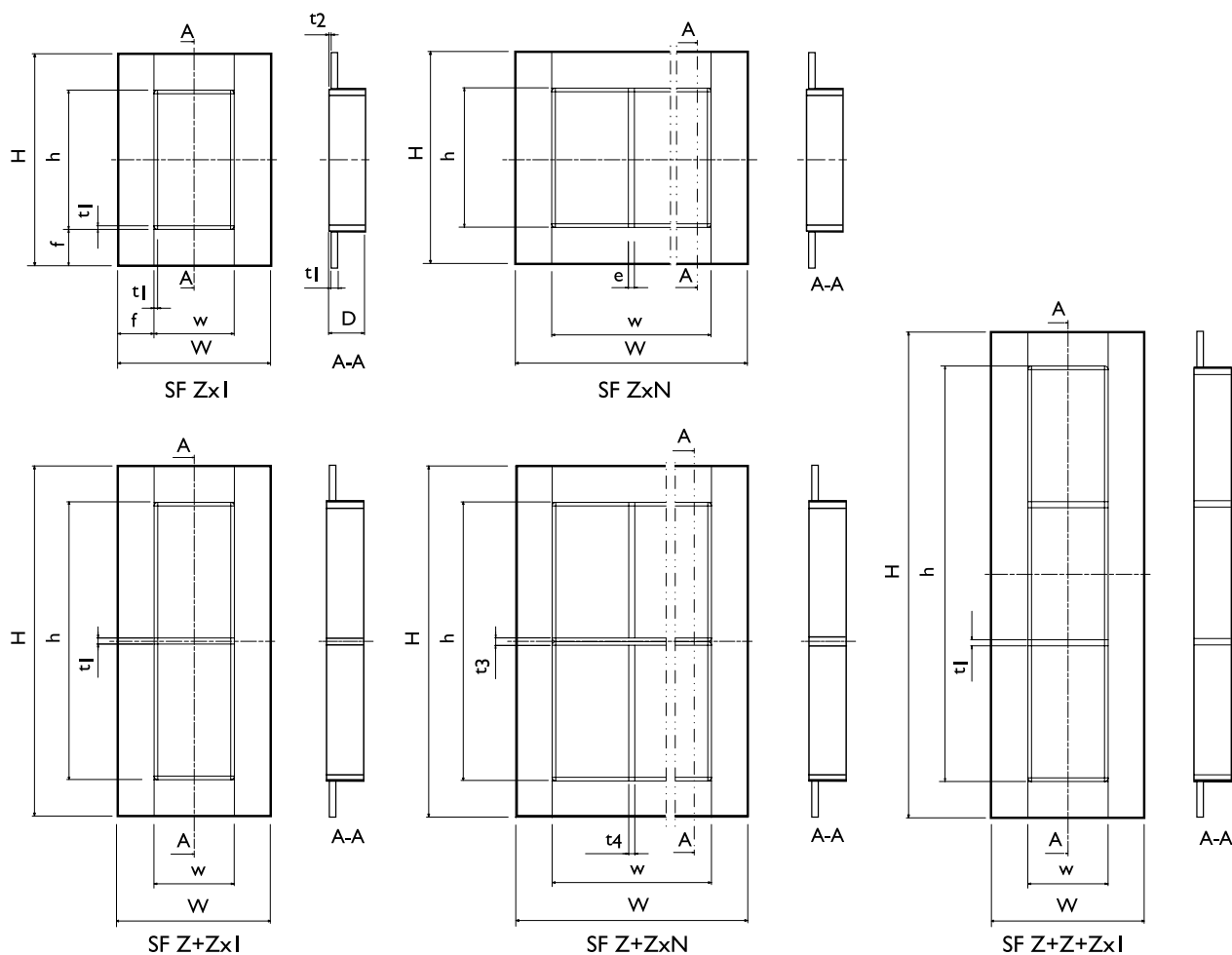
- Pour composants du Groupe RM
- Fixation par soudage

CADRE	OUVERTURES DE LA CRADE	ESPACE DE PREPLISSAGE (mm)	DIM. EXTÉRIEURES (D=60 mm) HxW (mm) HxW (")		POID MIN – MAX	
					(Kg)	(Lb)
SF 2x1 W Ex primed	1	60 x 120	241 x 261	9.488 x 10.276	6.0	13.184
SF 4x1 W Ex primed	1	120 x 120	300 x 261	11.811 x 10.276	7.1	15.675
SF 4x2 W Ex primed	2	120 x 120	300 x 391	11.811 x 15.394	10.4	22.862
SF 4x3 W Ex primed	3	120 x 120	300 x 522	11.811 x 20.551	13.6	30.049
SF 4x4 W Ex primed	4	120 x 120	300 x 652	11.811 x 25.669	16.9	37.236
SF 4x1 W Ex primed	1	180x120	358 x 261	14.095 x 10.276	8.2	18.144
SF 4x2 W Ex primed	2	180x120	358 x 391	14.095 x 15.394	11.8	25.948
SF 4x3 W Ex primed	3	180x120	358 x 522	14.095 x 20.551	15.3	33.752
SF 4x4 W Ex primed	4	180x120	358 x 652	14.095 x 25.669	18.8	41.557
SF 6x1 W Ex primed	1	240x120	418 x 261	16.457 x 10.276	9.4	20.701
SF 6x2 W Ex primed	2	240x120	418 x 391	16.457 x 15.394	13.2	29.123
SF 6x3 W Ex primed	3	240x120	418 x 522	16.457 x 20.551	17.0	37.544
SF 6x4 W Ex primed	4	240x120	418 x 652	16.457 x 25.669	20.8	45.966



SYSTÈME FLEXIBLE D'ÉTANCHÉITÉ POUR CÂBLES CADRE SF...W EX

INFORMATIONS TECHNIQUES



Z: Taille du cadre
N: Ouvertures de la crade horizontales

N.B.: Toutes les dimensions sont nominales

POS	(mm)	(")
h	H - 120	H - 4.724
w	W - 120	W - 4.724
D	60	2.362
f	60	2.362
t1	10	0.394
t2	3	0.118
t3	20	0.787



SYSTÈME FLEXIBLE D'ÉTANCHÉITÉ POUR CÂBLES G EX

CADRES G EX MÉTALLIQUE

Le cadre G Ex est un cadre métallique à bride pour des installations boulonnées. Le cadre et son joint sont fixés en place par le moyen de vis au travers des perçages (dans le cadre et le joint).



G 6x1 Ex primed
EXG006000000112



CADRE	OUVERTURES DE LA CRADE	ESPACE DE PREMLISSAGE (mm)	DIM. EXTÉRIEURES (D=60 mm)		POID MIN – MAX	
			HxW (mm)	HxW (")	(Kg)	(Lb)
G 2x1 Ex primed	1	60 x 120	221 x 241	8.701 x 9.488	3.4	6.834
G 4x1 Ex primed	1	120 x 120	280 x 241	11.024 x 9.488	4.1	8.377
G 4x2 Ex primed	2	120 x 120	292 x 383	11.496 x 15.079	6.3	13.977
G 4x3 Ex primed	3	120 x 120	292 x 514	11.496 x 20.236	8.6	18.938
G 4x4 Ex primed	4	120 x 120	292 x 644	11.496 x 25.354	10.8	23.898
G 4x5 Ex primed	5	120 x 120	292 x 775	11.496 x 30.512	13.1	28.858
G 4+4x1 Ex primed	2	120 x 120	461 x 253	8.150x9.961	6.9	15.212
G 4+4x2 Ex primed	4	120 x 120	463 x 383	8.228x15.079	11.0	24.251
G 4+4x3 Ex primed	6	120 x 120	463 x 514	8.228x20.236	15.0	33.069
G 4+4x4 Ex primed	8	120 x 120	463 x 644	8.228x25.354	18.5	40.785
G 4+4+4x1 Ex primed	3	120 x 120	631 x 253	24.843x9.961	9.8	21.605
G 6x1 Ex primed	1	180 x 120	338 x 241	13.307 x 9.488	4.8	9.700
G 6x2 Ex primed	2	180 x 120	350 x 383	13.780 x 15.079	7.3	16.072
G 6x3 Ex primed	3	180 x 120	350 x 514	13.780 x 20.236	9.8	21.627
G 6x4 Ex primed	4	180 x 120	350 x 644	13.780 x 25.354	12.3	27.205
G 6x5 Ex primed	5	180 x 120	350 x 775	13.780 x 30.512	14.9	32.760
G 6+6x1 Ex primed	2	180x120	578x253	22.756x9.961	8.7	19.180
G 6+6x2 Ex primed	4	180x120	580x383	22.835x15.079	13.1	28.880
G 6+6x3 Ex primed	6	180x120	580x514	22.835x20.236	17.3	38.140
G 6+6x4 Ex primed	8	180x120	580x644	22.835x25.354	21.7	47.840
G 6+6x5 Ex primed	10	180x120	580x775	22.835x30.512	26.2	57.761
G 6+6+6x1 Ex primed	3	180x120	806x253	31.732x9.961	12.0	26.455
G 8x1 Ex primed	1	240 x 120	398 x 241	15.669 x 9.488	5.5	11.243
G 8x2 Ex primed	2	240 x 120	410 x 383	16.142 x 15.079	8.5	18.210
G 8x3 Ex primed	3	240 x 120	410 x 514	16.142 x 20.236	11.1	24.405
G 8x4 Ex primed	4	240 x 120	410 x 644	16.142 x 25.354	13.9	30.578

SYSTÈME FLEXIBLE D'ÉTANCHÉITÉ POUR CÂBLES G EX

CADRES G EX ACIER GALVANISÉ, ACIER DOUX

Le cadre G Ex est un cadre métallique à bride pour des installations boulonnées. Le cadre et son joint sont fixés en place par le moyen de vis au travers des perçages (dans le cadre et le joint).



G 6x1 Ex galv
EXG006000000115

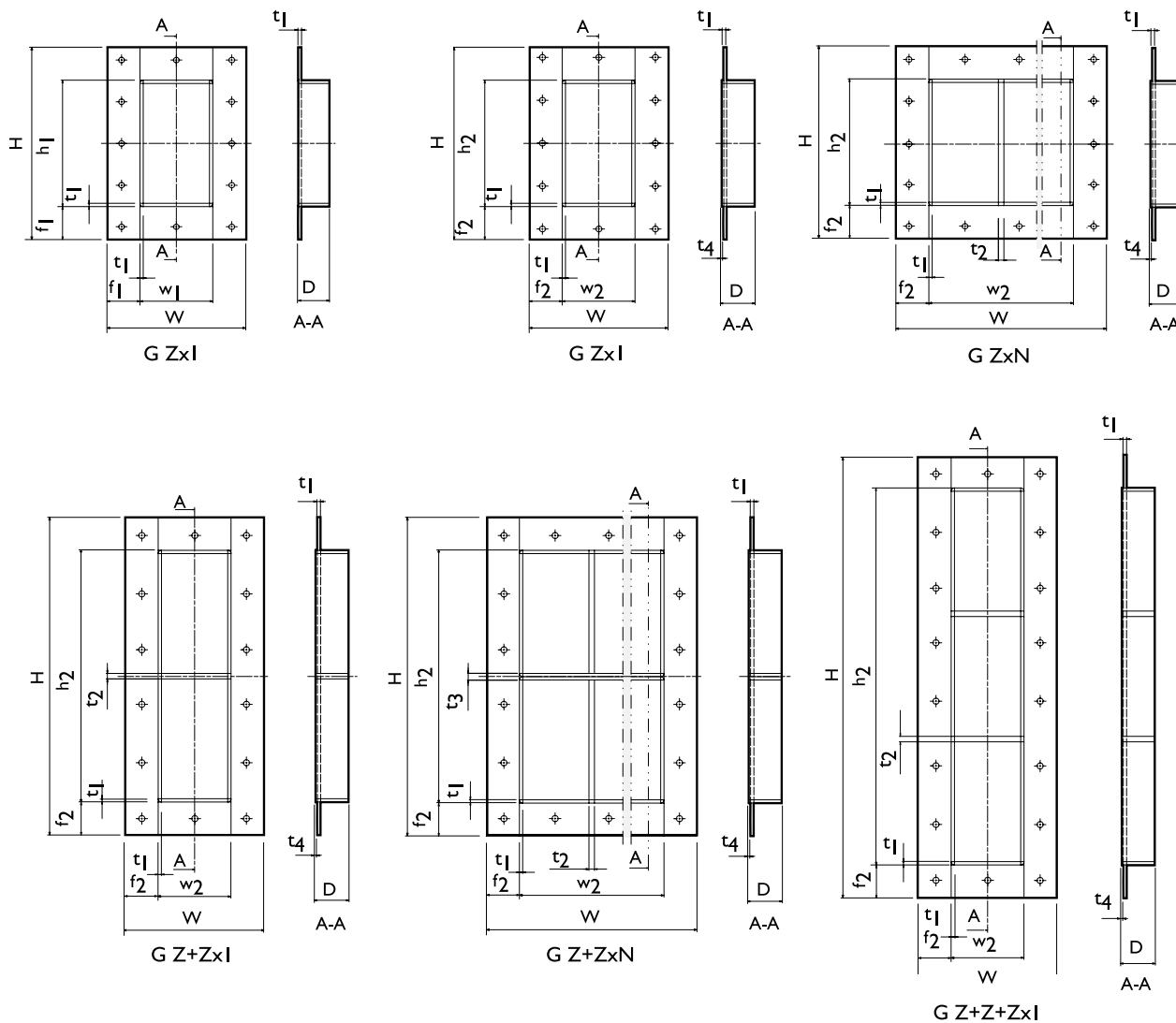
CADRE	OUVERTURES DE LA CRADE	ESPACE DE PREMLISSAGE (mm)	DIM. EXTÉRIEURES (D=60 mm)		POID MIN – MAX	
			HxW (mm)	HxW (")	(Kg)	(Lb)
G 2x1 Ex galv	1	60 x 120	221 x 241	8.701 x 9.488	3.4	6.834
G 4x1 Ex galv	1	120 x 120	280 x 241	11.024 x 9.488	4.1	8.377
G 4x2 Ex galv	2	120 x 120	292 x 383	11.496 x 15.079	6.3	13.977
G 4x3 Ex galv	3	120 x 120	292 x 514	11.496 x 20.236	8.6	18.938
G 4x4 Ex galv	4	120 x 120	292 x 644	11.496 x 25.354	10.8	23.898
G 4x5 Ex galv	5	120 x 120	292 x 775	11.496 x 30.512	13.1	28.858
G 4+4x1 Ex galv	2	120 x 120	461 x 253	8.150x9.961	6.9	15.212
G 4+4+4x1 Ex galv	3	120 x 120	631 x 253	24.843x9.961	11.0	21.605
G 6x1 Ex galv	1	180 x 120	338 x 241	13.307 x 9.488	4.8	9.700
G 6x2 Ex galv	2	180 x 120	350 x 383	13.780 x 15.079	7.3	16.072
G 6x3 Ex galv	3	180 x 120	350 x 514	13.780 x 20.236	9.8	21.627
G 6x4 Ex galv	4	180 x 120	350 x 644	13.780 x 25.354	12.3	27.205
G 6x5 Ex galv	5	180 x 120	350 x 775	13.780 x 30.512	14.9	32.760
G 6+6x1 Ex galv	2	180 x 120	578 x 253	22.756 x 9.961	8.7	19.180
G 6+6+6x1 Ex galv	3	180 x 120	806 x 253	31.732 x 9.961	12.0	26.455
G 8x1 Ex galv	1	240 x 120	398 x 241	15.669 x 9.488	5.5	11.243
G 8x2 Ex galv	2	240 x 120	410 x 383	16.142 x 15.079	8.3	18.210
G 8x3 Ex galv	3	240 x 120	410 x 514	16.142 x 20.236	11.1	24.405
G 8x4 Ex galv	4	240 x 120	410 x 644	16.142 x 25.354	13.9	30.578

CADRES G EX ACIER INOX RESISTANT AUX ACIDES

CADRE	OUVERTURES DE LA CRADE	ESPACE DE PREMLISSAGE (mm)	DIM. EXTÉRIEURES (D=60 mm)		POID MIN – MAX	
			HxW (mm)	HxW (")	(Kg)	(Lb)
G 2x1 Ex AISI 316	1	60 x 120	233 x 253	9.173 x 9.961	3.4	7.562
G 4x1 Ex AISI 316	1	120 x 120	292 x 253	11.496 x 9.961	4.1	9.039
G 4x2 Ex AISI 316	2	120 x 120	292 x 383	11.496 x 15.079	6.3	13.977
G 4x3 Ex AISI 316	3	120 x 120	292 x 514	11.496 x 20.236	8.6	18.938
G 4x4 Ex AISI 316	4	120 x 120	292 x 644	11.496 x 25.354	10.8	23.898
G 6x1 Ex AISI 316	1	180 x 120	350 x 253	13.780 x 9.961	4.8	10.516
G 6x2 Ex AISI 316	2	180 x 120	350 x 383	13.780 x 15.079	7.3	16.072
G 6x3 Ex AISI 316	3	180 x 120	350 x 514	13.780 x 20.236	9.8	21.627
G 6x4 Ex AISI 316	4	180 x 120	350 x 644	13.780 x 25.354	12.4	27.205
G 8x1 Ex AISI 316	1	240 x 120	410 x 253	16.142 x 9.961	5.5	12.037
G 8x2 Ex AISI 316	2	240 x 120	410 x 383	16.142 x 15.079	8.3	18.210
G 8x3 Ex AISI 316	3	240 x 120	410 x 514	16.142 x 20.236	11.1	24.405
G 8x4 Ex AISI 316	4	240 x 120	410 x 644	16.142 x 25.354	13.9	30.578

SYSTÈME FLEXIBLE D'ÉTANCHÉITÉ POUR CÂBLES G EX

INFORMATIONS TECHNIQUES



Z: Taille du cadre

N: Ouvertures de la crade horizontales

N.B.: Toutes les dimensions sont nominales

POS	(mm)	(")
h1	H - 108	H - 4.724
h2	H - 120	H - 4.724
w1	W - 108	W - 4.724
w2	W - 120	W - 4.724
D	60	2.362
f1	54	2.126
f2	60	2.362
t1	6	0.263
t2	10	0.394
t3	12	0.394
t4	3	0.118



SYSTÈME FLEXIBLE D'ÉTANCHÉITÉ POUR CÂBLES CF 8 EX / CF 32 EX

Les cadres Roxtec CF8 Ex / CF32 Ex sont en aluminium et nickelé en surface pour des installations compactes dans des armoires et cCourt circuitrets. L'unité de compression est intégrée au cadre. Le CF8 Ex peut accepter jusqu'à 15 câbles et le CF32 Ex jusqu'à 60 câbles.



CF 8 Ex
EXCSF0000080035

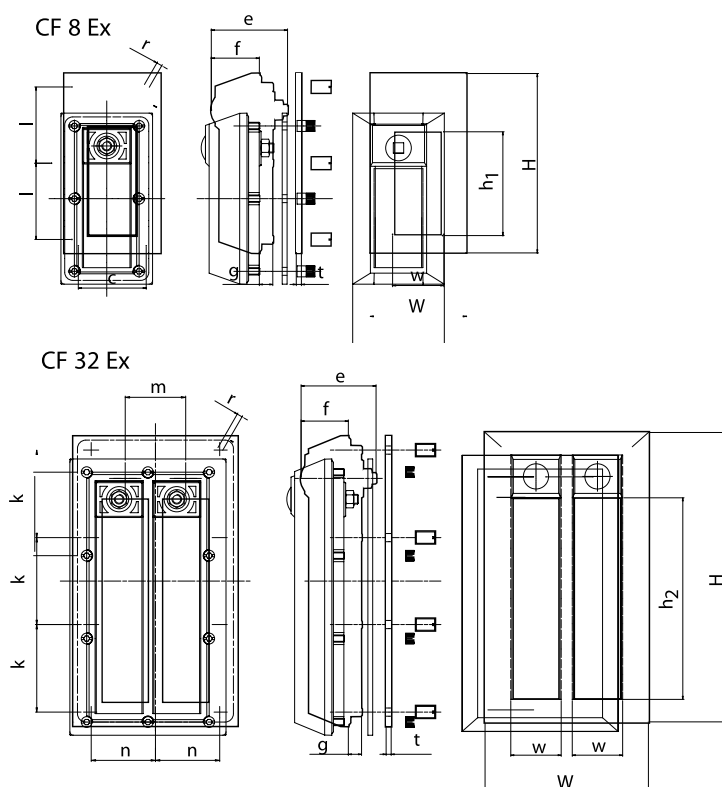


CF 32 Ex
EXCSF0000320035



CADRE	OUVERTURES DE LA CRADE	ESPACE DE PREPLISSAGE (mm)	DIM. EXTÉRIEURES (D=60 mm)		POID MIN – MAX	
			HxW (mm)	HxW (")	(Kg)	(Lb)
CF 8 Ex	1	80 x 40	140 x 75	5.512 x 2.952	0.6	1.323
CF 32 Ex	2	160 x 40	230 x 130	9.055 x 5.118	1.4	3.086

INFORMATIONS TECHNIQUES



Z: Taille du cadre
N: Ouvertures de la crade horizontales

N.B.: Toutes les dimensions sont nominales

POS	(mm)	(")
l	60	2.362
r	SW 4	SW 0.157
c	53	2.087
e	59	2.323
f	38	1.496
g	12	0.472
k	70	2.756
m	48	1.890
n	51	2.008
t	4	0.157
h1	80	3.150
h2	160	6.299
w	40	1.575



SYSTÈME FLEXIBLE D'ÉTANCHÉITÉ POUR CÂBLES CF 16 EX

Lecadre CF 16 Ex au profil très bas et est indiqué pour les enveloppes dans lesquelles de nombreux câbles doivent être acheminés à des endroits où l'espace est limité.

Le CF 16 Ex est équipé d'une compression intégrée et peut accepter jusqu'à 30 câbles.



CF 16 Ex
EXCSF0000160010

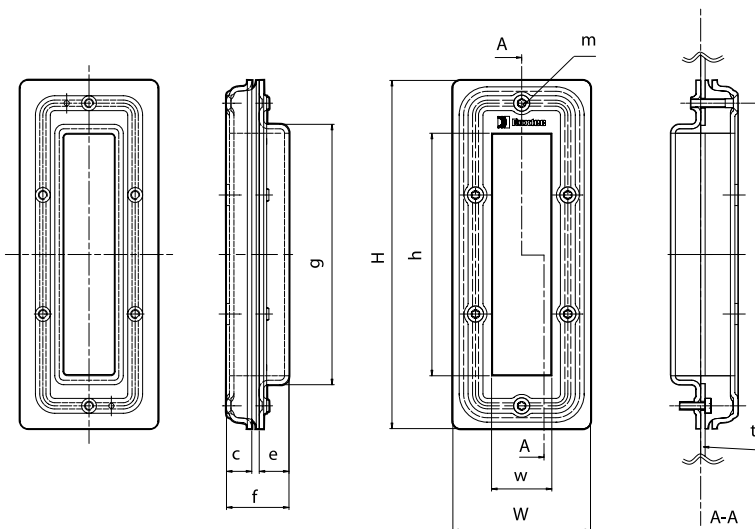


CF 16 Ex AISI 304
EXCSF0001600021



CADRE	OUVERTURES DE LA CRADE	ESPACE DE PREMLISSAGE (mm)	DIM. EXTÉRIEURES (D=60 mm) HxW (mm) HxW (")		POID MIN – MAX	
					(Kg)	(Lb)
CF 16 Ex	I	160 x 40	234 x 93	9.213 x 3.661	1.4	3.086
CF 16 Ex AISI 304	I	160 x 40	234 x 93	9.213 x 3.661	1.2	2.646

INFORMATIONS TECHNIQUES



N.B.: Toutes les dimensions sont nominales

POS	(mm)	(")
c	17	0.669
e	20	0.787
f	42	1.654
g	175	6.890
h	160	6.299
m	SWTX 25	SWTX 25
t	Max 4 mm	Max 0.157
w	40	1.575



SYSTÈME FLEXIBLE D'ÉTANCHÉITÉ POUR CÂBLES R EX

Le cadre R Ex Roxtec est une bague circulaire avec une ouverture carrée. Le kit inclut une douille. La bague est disponible en deux versions pour des installations soudées ou boulonnées.

Les douilles avec épaulement sont équipées d'un joint plat. Le système de compression est intégré à la bague qui s'utilise avec des modules RM Ex. Les bagues R Ex sont livrées avec un filet protecteur situé à l'arrière (sauf R75 Ex) pour faciliter des installations horizontales.



R 100 W Ex AISI 316/primed
EXWR00001002112



R 100 W Ex AISI 316/AISI 316
EXWR00001002112

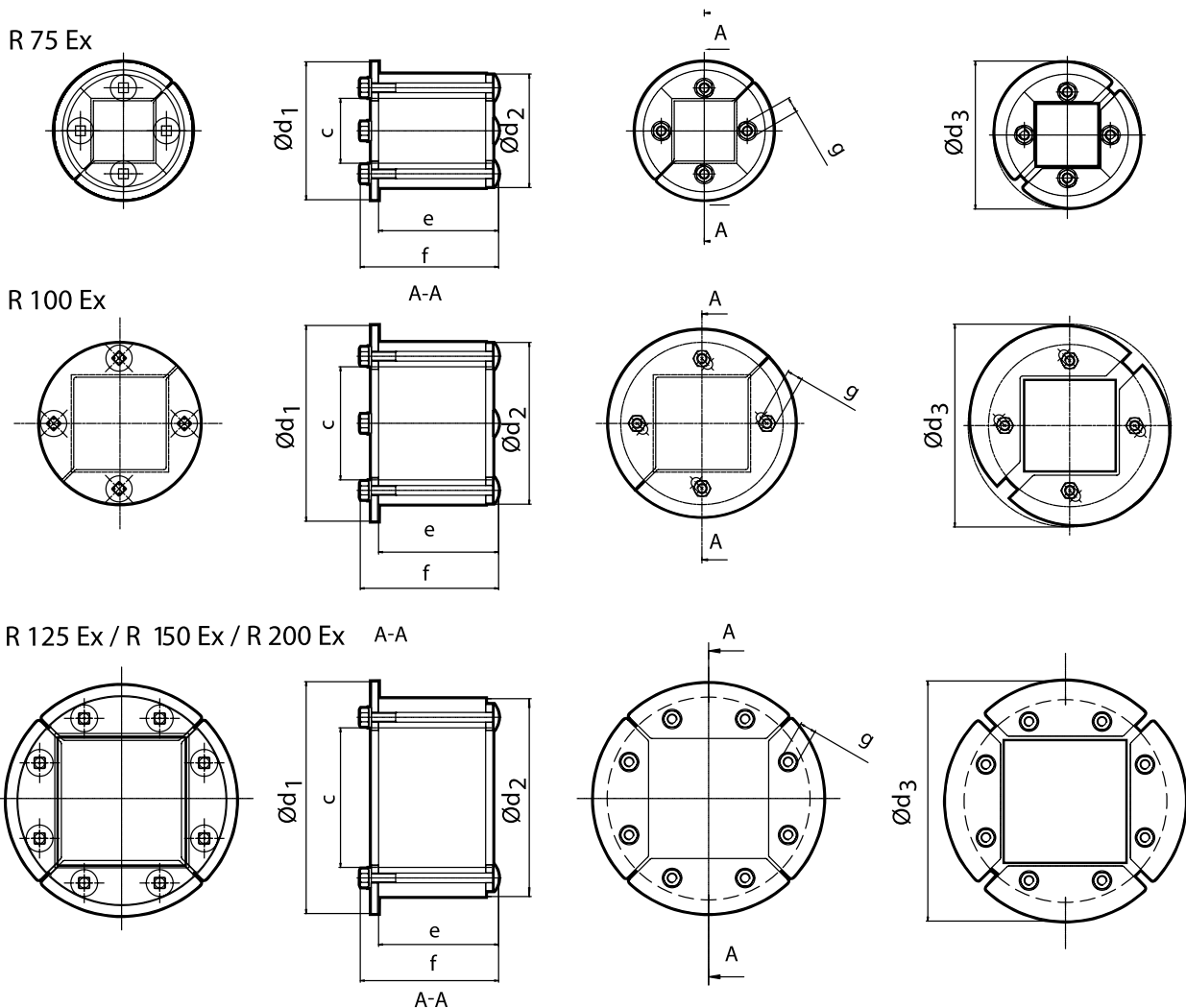
CADRE	ESPACE DE PREMLISSAGE (mm)	DIM. EXTÉRIEURES (D=60 mm) HxW (mm) HxW (")		FLANGE SLR*	POID MIN – MAX	
					(Kg)	(Lb)
with primed mild steel FLANGE						
R 75 W Ex AISI 316/primed	40 x 40	75 x 70	2.953 x 2.756	75	1.3	2.866
R 100 W Ex AISI 316/primed	60 x 60	100 x 70	3.937 x 3.346	100	1.7	3.748
R 125 W Ex AISI 316/primed	80 x 80	125 x 70	4.921 x 2.756	125	2.7	5.952
R 150 W Ex AISI 316/primed	90 x 90	150 x 70	5.906 x 2.756	150	3.5	7.716
R 200 W Ex AISI 316/primed	120 x 120	200 x 70	7.874 x 2.756	200	5.3	11.684
with primed mild steel FLANGE						
R 75 W Ex AISI 316/AISI 316	40 x 40	75 x 70	2.953 x 2.756	75	4.8	2.866
R 100 W Ex AISI 316/AISI 316	60 x 60	100 x 70	3.937 x 3.346	100	7.3	3.748
R 125 W Ex AISI 316/AISI 316	80 x 80	125 x 70	4.921 x 2.756	125	9.8	5.952
R 150 W Ex AISI 316/AISI 316	90 x 90	150 x 70	5.906 x 2.756	150	12.4	7.716
R 200 W Ex AISI 316/AISI 316	120 x 120	200 x 70	7.874 x 2.756	200	5.5	11.684

SYSTÈME FLEXIBLE D'ÉTANCHÉITÉ POUR CÂBLES R EX

BAGUE R...B EX AVEC DOUILLE POUR INSTALLATIONS BOULONNÉES

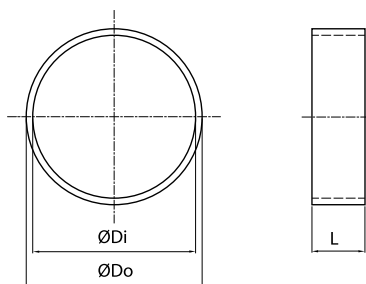
CADRE	ESPACE DE PREPLISSAGE (mm)	DIM. EXTÉRIEURES (D=60 mm)		FLANGE SLR*	POID MIN – MAX	
		HxW (mm)	HxW (")		(Kg)	(Lb)
with primed mild steel FLANGE						
R 75 B Ex AISI 316/primed	40 x 40	75 x 70	2.953 x 2.756	75	1.8	3.968
R 100 B Ex AISI 316/primed	60 x 60	100 x 70	3.937 x 3.346	100	2.4	5.291
R 125 B Ex AISI 316/primed	80 x 80	125 x 70	4.921 x 2.756	125	3.5	7.716
R 150 B Ex AISI 316/primed	90 x 90	150 x 70	5.906 x 2.756	150	4.3	9.480
R 200 B Ex AISI 316/primed	120 x 120	200 x 70	7.874 x 2.756	200	6.4	14.110
with primed mild steel FLANGE						
R 75 B Ex AISI 316/AISI 316	40 x 40	75 x 70	2.953 x 2.756	75	1.8	3.968
R 100 B Ex AISI 316/AISI 316	60 x 60	100 x 70	3.937 x 3.346	100	2.4	5.291
R 125 B Ex AISI 316/AISI 316	80 x 80	125 x 70	4.921 x 2.756	125	3.5	7.716
R 150 B Ex AISI 316/AISI 316	90 x 90	150 x 70	5.906 x 2.756	150	4.3	9.480
R 200 B Ex AISI 316/AISI 316	120 x 120	200 x 70	7.874 x 2.756	200	6.4	14.110

INFORMATIONS TECHNIQUES



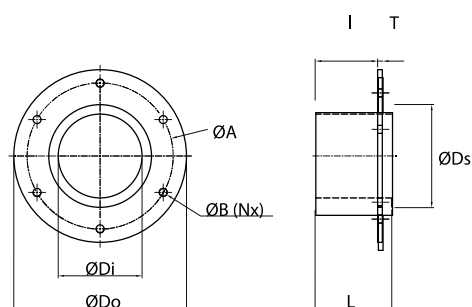
SYSTÈME FLEXIBLE D'ÉTANCHÉITÉ POUR CÂBLES R EX

WITHOUT DOULLIES. PRIMED MILD STEEL. ACID PROOF AISI 316E



Pos	SLF 70		SLF 100		SLF 125		SLF 150		SLF 200	
	(mm)	(")	(mm)	(")	(mm)	(")	(mm)	(")	(mm)	(")
ØDo	89	3,504	114	4,488	140	5,512	164	6,457	214	8,425
ØDi	76,5	3,012	101	3,976	126	4,961	151	5,945	201	7,913
L	53	2,165	55	2,165	55	2,165	55	2,165	55	2,165

WITH DOULLIES. PRIMED MILD STEEL. ACID PROOF AISI 316E



Pos	SLFR 70		SLFR 100		SLFR 125		SLFR 150		SLFR 200	
	(mm)	(")	(mm)	(")	(mm)	(")	(mm)	(")	(mm)	(")
ØDo	160	6,288	195	7,677	213	5,512	236	9,291	290	11,417
ØDi	71,5	2,815	101	3,976	126	4,961	151	5,945	201	7,913
ØB	9	0,354	9	0,354	9	2,165	9	0,354	9	0,354
(Nx)	4x		6x		6x		6x		8x	
ØA	130	5,118	165	6,496	183	7,205	206	8,110	260	10,236
L	55	2,165	55	2,165	55	2,165	55	2,165	55	2,165
I	43	1,692	43	1,692	43	1,692	43	1,692	43	1,692
ØDs	83	3,268	114	4,488	140	5,512	164	6,457	214	8,425
T	4	0,157	4	0,157	4	0,157	4	0,157	4	0,157



SYSTÈME FLEXIBLE D'ÉTANCHÉITÉ POUR CÂBLES RS EX

La bague circulaire RS Ex de Roxtec comprend une douille. La bague se compose de deux moitiés et d'un centre adaptable constitué de couches pelables. L'unité de compression est intégrée à la bague.

- Les douilles sont disponibles en deux versions pour des installations soudées ou boulonnées.
- Existe aussi en versions CEM.



BAGUE R...W EX AVEC DOUILLE POUR INSTALLATIONS SOUDÉES

R 100W Ex AISI 316 woc**/primed
EXRSW0100102112



RS 75W Ex AISI 316/AISI 316
EXRSW0750102121

CADRE	CÂBLE		DIM. EXTÉRIEURES (D=60 mm) HxW (mm) HxW (")		FLANGE SLR*	POID	
	(mm)	(")				(Kg)	(Lb)
with primed mild steel FLANGE							
RS 25 W Ex AISI 316/primed	0+3,6-12	0+0.142-0.472	25 × 40	0.984 × 1.575	25	0.1	0.306
RS 43 W Ex AISI 316/primed	0+4-23	0+0.157-0.906	43 × 78	1.693 × 3.071	43	0.5	1.203
RS 50 W Ex AISI 316/primed	0+8-30	0+0.315-1.181	50 × 78	1.969 × 3.071	50	0.8	1.840
RS 75 W Ex AISI 316/primed	0+26-48	0+1.024-1.890	75 × 78	2.953 × 3.071	75	1.5	3.359
RS 100 W Ex AISI 316 woc**/primed	48-70	1.890-2.756	100 × 83	3.937 × 3.268	100	2.0	4.504
RS 125 W Ex AISI 316 woc**/primed	66-98	2.598-3.858	125 × 83	4.921 × 3.268	125	2.7	6.025
RS 150 W Ex AISI 316 woc**/primed	93-119	3.661-4.685	150 × 85	5.906 × 3.346	150	3.2	7.012
with primed mild steel FLANGE							
RS 25 W Ex AISI 316/AISI 316	0+3,6-12	0+0.142-0.472	25 × 40	0.984 × 1.575	25	0.1	0.306
RS 43 W Ex AISI 316/AISI 316	0+4-23	0+0.157-0.906	43 × 78	1.693 × 3.071	43	0.5	1.203
RS 50 W Ex AISI 316/AISI 316	0+8-30	0+0.315-1.181	50 × 78	1.969 × 3.071	50	0.8	1.840
RS 75 W Ex AISI 316/AISI 316	0+26-48	0+1.024-1.890	75 × 78	2.953 × 3.071	75	1.5	3.359
RS 100 W Ex AISI 316 woc**/AISI 316	48-70	1.890-2.756	100 × 83	3.937 × 3.268	100	2.0	4.504
RS 125 W Ex AISI 316 woc**/AISI 316	66-98	2.598-3.858	125 × 83	4.921 × 3.268	125	2.7	6.025
RS 150 W Ex AISI 316 woc**/AISI 316	93-119	3.661-4.685	150 × 85	5.906 × 3.346	150	3.2	7.012

SYSTÈME FLEXIBLE D'ÉTANCHÉITÉ POUR CÂBLES RS EX

BAGUE R...B EX AVEC DOUILLE POUR INSTALLATIONS BOULONNÉES

R 100 B Ex AISI 316 woc**/primed
EXRSB0100102112



RS 75 B Ex AISI 316/AISI 316
EXRSB0750002121

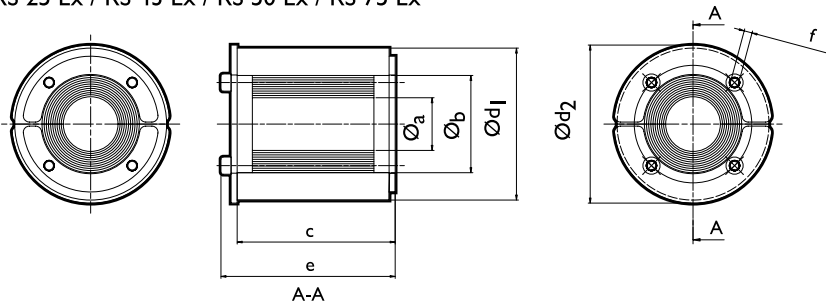
CADRE	CÂBLE		DIM. EXTÉRIEURES (D=60 mm) ØxD (mm) ØxD (")		FLANGE SLR*	POID	
	(mm)	(")				(Kg)	(Lb)
RS 25 B Ex AISI 316/primed	0+3.6-12	0+0.142-0.472	25 x 40	0.984 x 1.575	25	0.1	0.306
RS 43 B Ex AISI 316/primed	0+4-23	0+0.157-0.906	43 x 78	1.693 x 3.071	43	0.5	1.203
RS 50 B Ex AISI 316/primed	0+8-30	0+0.315-1.181	50 x 78	1.969 x 3.071	50	0.8	1.840
RS 75 B Ex AISI 316/primed	0+26-48	0+1.024-1.890	75 x 78	2.953 x 3.071	75	1.5	3.359
RS 100 B Ex AISI 316 woc**/primed	48-70	1.890-2.756	100 x 83	3.937 x 3.268	100	2.0	4.504
RS 125 B Ex AISI 316 woc**/primed	66-98	2.598-3.858	125 x 83	4.921 x 3.268	125	2.7	6.025
RS 150 B Ex AISI 316 woc**/primed	93-119	3.661-4.685	150 x 85	5.906 x 3.346	150	3.2	7.012
With primed mild steel FLANGE							
RS 25 B Ex AISI 316/AISI 316	0+3.6-12	0+0.142-0.472	25 x 40	0.984 x 1.575	25	0.1	0.306
RS 43 B Ex AISI 316/AISI 316	0+4-23	0+0.157-0.906	43 x 78	1.693 x 3.071	43	0.5	1.203
RS 50 B Ex AISI 316/AISI 316	0+8-30	0+0.315-1.181	50 x 78	1.969 x 3.071	50	0.8	1.840
RS 75 B Ex AISI 316/AISI 316	0+26-48	0+1.024-1.890	75 x 78	2.953 x 3.071	75	1.5	3.359
RS 100 B Ex AISI 316 woc**/AISI 316	48-70	1.890-2.756	100 x 83	3.937 x 3.268	100	2.0	4.504
RS 125 B Ex AISI 316 woc**/AISI 316	66-98	2.598-3.858	125 x 83	4.921 x 3.268	125	2.7	6.025
RS 150 B Ex AISI 316 woc**/AISI 316	93-119	3.661-4.685	150 x 85	5.906 x 3.346	150	3.2	7.012



SYSTÈME FLEXIBLE D'ÉTANCHÉITÉ POUR CÂBLES RS EX

INFORMATIONS TECHNIQUES

RS 25 Ex / RS 43 Ex / RS 50 Ex / RS 75 Ex

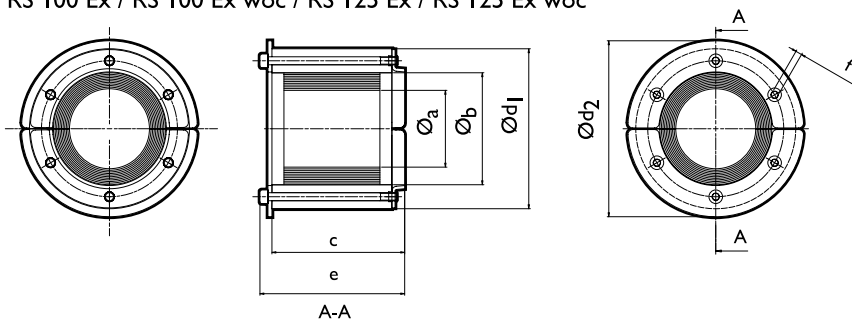


N.B.: Toutes les dimensions sont nominales

* SW2.5 mm (4x) / SW0.098" (4x)
** SW4 mm (4x) / SW0.157" (4x)

	RS 25		RS 43		RS 50		RS 75	
Pos	(mm)	(")	(mm)	(")	(mm)	(")	(mm)	(")
c	40	1.575	78	3.071	78	3.071	78	3.071
e	44	1.732	85	3.346	85	3.346	85	3.346
f	*	*	**	**	**	**	**	**
Øa	3.6	0.142	4	0.157	8	0.315	26	1.024
Øb	12	0.472	23	0.906	30	1.181	48	1.890
Ød1	25	0.984	43	1.693	50	1.969	75	2.953
Ød2	30	1.181	53	2.087	60	2.362	78	3.071

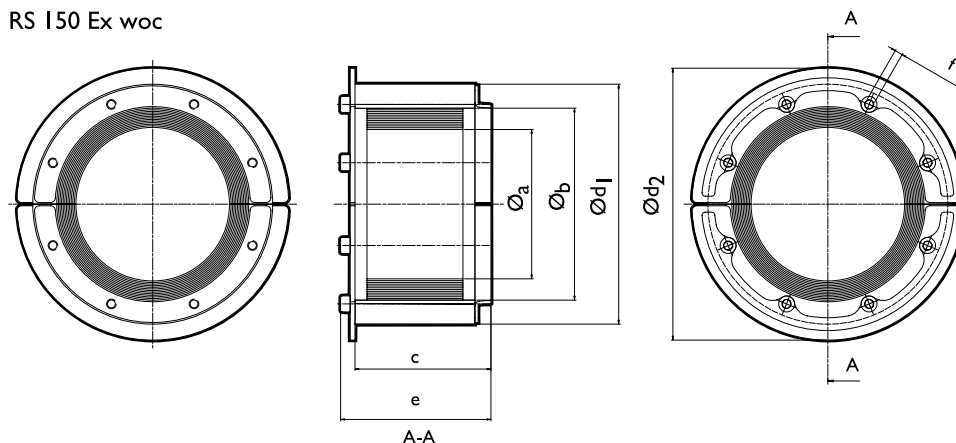
RS 100 Ex / RS 100 Ex woc / RS 125 Ex / RS 125 Ex woc



*** SW4 mm (6x) / SW0.157" (6x)
**** SW5 mm (6x) / SW0.197" (6x)

	RS 100 (woc)		RS 125 (woc)	
Pos	(mm)	(")	(mm)	(")
c	83	3.268	83	3.268
e	90	3.543	92	3.622
f	***	***	****	**
Øa	48	1.890	66	2.598
Øb	70	2.756	98	3.858
Ød1	100	3.937	125	4.921
Ød2	110	4.331	145	5.709

RS 150 Ex woc

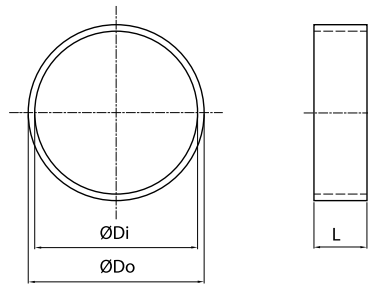


***** SW5 mm (8x) / SW0.197" (8x)

	RS 150 (woc)	
Pos	(mm)	(")
c	85	3.346
e	94	3.700
f	***	***
Øa	93	3.661
Øb	119	4.685
Ød1	150	5.906
Ød2	170	6.693

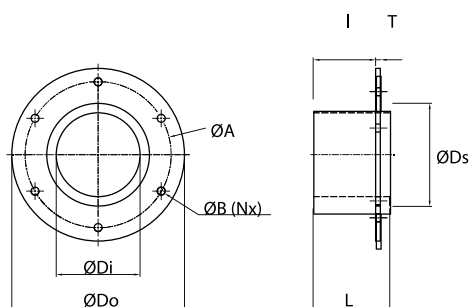
SYSTÈME FLEXIBLE D'ÉTANCHÉITÉ POUR CÂBLES RS EX

FLANGES WITHOUT FLANGE.ACID PROOF AISI 316



	SLF 25		SLF 43		SLF 50		SLF 75		SLF 100		SLF 125		SLF 150	
Pos	(mm)	(")	(mm)	(")	(mm)	(")	(mm)	(")	(mm)	(")	(mm)	(")	(mm)	(")
ØDo	34	1,339	52	2,047	63	2,480	89	3,504	164	6,457	114	4,488	140	5,512
ØDi	25,5	1,004	44	1,732	51	2,008	76,5	3,012	151	5,945	101	3,976	126	4,961
L	35	1,378	65	2,559	65	2,559	65	2,559	65	2,559	65	2,559	65	2,559

FLANGES WITH FLANGE.ACID PROOF AISI 316



	SLFRS 25		SLFRS 43		SLFRS 50		SLFRS 75		SLFRS 100		SLFRS 125		SLFRS 150	
Pos	(mm)	(")	(mm)	(")	(mm)	(")	(mm)	(")	(mm)	(")	(mm)	(")	(mm)	(")
ØDo	96	3,780	110	4,331	140	5,512	165	6,496	195	7,677	213	8,386	236	9,291
ØDi	25,5	1,004	44	1,732	51	2,008	76	3,012	101	3,976	126	4,961	151	5,945
ØB	9	0,354	9	0,354	9	0,354	9	0,354	9	0,354	9	0,354	9	0,354
(Nx)	4x		4x		4x		4x		6x		6x		6x	
ØA	72	2,835	80	3,150	110	4,331	135	5,351	165	6,496	183	7,205	206	8,110
L	35	1,378	35	1,378	65	2,559	65	2,559	65	2,559	65	2,559	65	2,559
I	24	0,944	24	0,944	53	2,086	53	2,086	53	2,086	53	2,086	53	2,086
ØDs	34	1,339	52	2,047	63	2,480	89	3,504	114	4,488	140	5,512	164	6,457
T	3	0,118	3	0,118	4	0,157	4	0,157	4	0,157	4	0,157	4	0,157



SYSTÈME FLEXIBLE D'ÉTANCHÉITÉ POUR CÂBLES C RST EX

La bague Roxtec CRST Ex est disponible en 4 tailles pour des passages uniques allant de 3.6mm à 30mm. Le kit CRST se compose d'une douille avec filetage et joint, un anneau de serrage et une bague CRST pour le passage d'un câble. Le kit est conçu pour faciliter l'installation des câbles munis de connecteurs sur des cCourt circuitrets ou des structures identiques.



- Les douilles sont disponibles en deux versions pour des installations soudées ou boulonnées.
- Existe aussi en versions CEM.

BAGUE CRST EX



C RST 25 Ex
EXCRST010025046



C RST 31 Ex
EXCRST010031046



C RST 43 Ex
EXCRST010043046

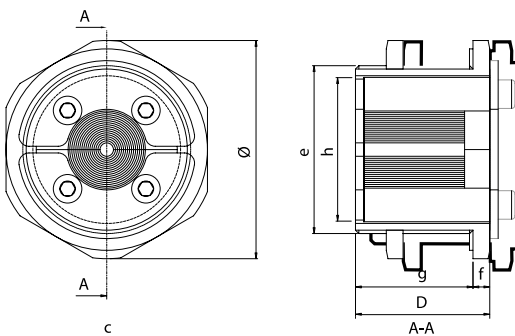


C RST 50 Ex
EXCRST010050046

KIT	DIM. D'OUVERTURE +1/-0 mm (+0.0394*/-0*) Ø (mm) Ø (")		CÂBLE / TUYAUTERIE Ø (mm) Ø (")		DIM. EXTÉRIEURES FLANGE ØxD (mm) ØxD (")	
	mm	inch	mm	inch	mm	inch
C RST 25 Ex	32	1.260	0+3.6-12.0	0+0.142-0.472	39 x 20	1.535 x 0.787
C RST 31 Ex	40	1.575	0+4.0-17.0	0+0.175-0.669	50 x 20	1.969 x 0.787
C RST 43 Ex	50	1.969	0+4.0-23.0	0+0.157-0.906	65 x 40	2.559 x 1.575
C RST 50 Ex	63	2.480	0+8.0-30.0	0+0.315-1.181	78 x 40	3.071 x 1.575

INFORMATIONS TECHNIQUES

N.B.: Toutes les dimensions sont nominales



	C RST 25 Ex		C RST 31 Ex		C RST 43 Ex		C RST 50 Ex Pos	
Pos	(mm)	(")	(mm)	(")	(mm)	(")	(mm)	(")
c	36	1.4717	46	1.811	60	2.362	70	2.756
e	M32x1.5	M32x1.5	M40x1.5	M40x1.5	M50x1.5	M50x1.5	M63x1.5	M63x1.5
f	4	0.157	5	0.197	5	0.197	6	0.236
g	16	0.630	15	0.591	35	1.378	34	1.339
D	20	0.787	20	0.787	40	1.575	40	1.575



SYSTÈME FLEXIBLE D'ÉTANCHÉITÉ POUR CÂBLES WEDGE EX

Le wedge Roxtec Ex est un système de compression destiné aux cadres Roxtec de la gamme standard. Le wedge Roxtec Ex est un système de compression très efficace qui permet notamment de gagner beaucoup de temps lors du montage-démontage grâce au fait qu'il est constitué d'une seule pièce que l'on serre et desserre en manipulant simplement des deux vis frontales.



COMPONENTS EX, ACIER GALVANISÉ

Wedge kit 120 Ex galv
EXAWK0001201018

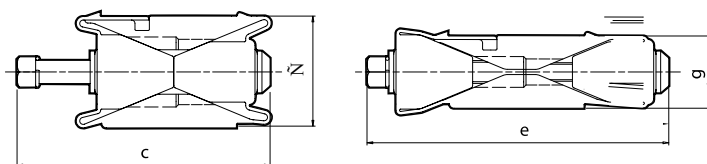


Wedge 120 Ex galv
EXARW0001201018

KIT	DIM. EXTERNA		POID	
	W (mm)	W (")	(Kg)	(lb)
Wedge kit 120 Ex galv*	(wedge) 120	(wedge) 4.724	1.5	3.307
Wedge 120 Ex galv	120 4.	724	0.8	1.764

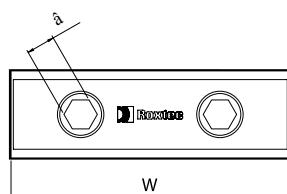
* Le kit wedge comprend 1 wedge Roxtec 120 Ex, 5 plaques de maintien, 1 wedge clip, 1 lubrifiant et des instructions de montage.

INFORMATIONS TECHNIQUES



Comprimé

Décompressé



Wedge 120 EX

N.B.: Toutes les dimensions sont nominales

Pos	C RST 25 Ex	
	(mm)	(")
c	109	4.291
e	130	5.118
f	48	1.890
g	29	1.142
k	SW 13	SW 0.512

SYSTÈME FLEXIBLE D'ÉTANCHÉITÉ POUR CÂBLES WEDGE EX

WEDGE KITS EX / COMPOSANTS ACIER INOX RÉSISTANTS AUX ACIDES

Wedge kit 120 Ex AISI 316
EXAWK0001201021

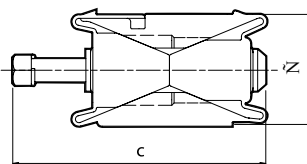


Wedge Ex AISI 316
EXARW0001201021

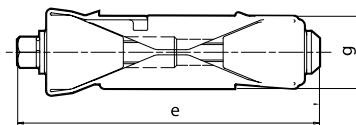
KIT	DIM. EXTERNA		POID	
	W (mm)	W (")	(Kg)	(lb)
Wedge kit 120 Ex AISI 316*	(wedge) 120	(wedge) 4.724	1.5	3.307
Wedge 120 Ex AISI 316	120	4.724	0.8	1.764

* Le kit wedge comprend 1 wedge Roxtec 120 Ex, 5 plaques de maintien, 1 wedge clip, 1 lubrifiant et des instructions de montage.

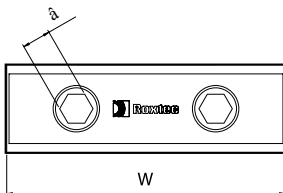
INFORMATIONS TECHNIQUES



Comprimé



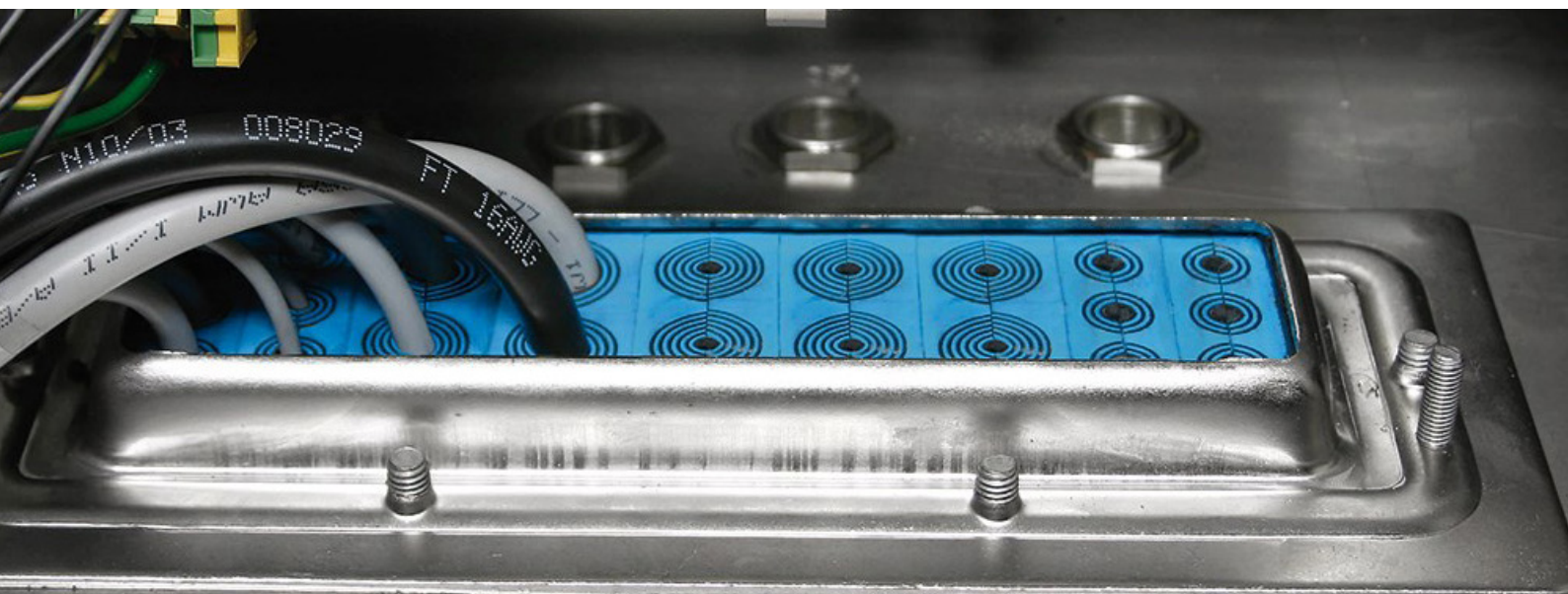
Décompressé



Wedge 120 EX

N.B.: Toutes les dimensions sont nominales

Pos	C RST 25 Ex	
	(mm)	(")
c	109	4.291
e	130	5.118
f	48	1.890
g	29	1.142
k	SW 13	SW 0.512





SYSTÈME FLEXIBLE D'ÉTANCHÉITÉ POUR CÂBLES STAYPLATE EX

Les plaques de maintien Roxtec sont utilisées dans des ouvertures de cadres rectangulaires entre des rangées de modules pour une résistance à la traction.



- Pour composants du Groupe RM

STAYPLATE EX

Stayplate 120 Ex galv
EXASP001200018

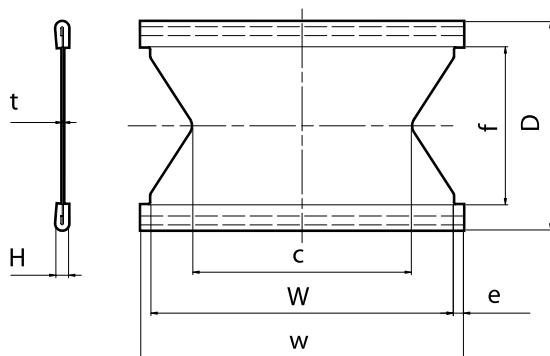


Stayplate 120 Ex AISI 316
EXASP001200021

KIT	DIM. EXTÉRIEURES		POID	
	W (mm)	W (")	(Kg)	(lb)
Stayplate 120 Ex galv	120	4.724	0.1	0.243
Stayplate 120 Ex AISI 316	120	4.724	0.1	0.243

INFORMATIONS TECHNIQUES

N.B.: Toutes les dimensions sont nominales



POS	(mm)	(")
t	0.5	0.020
c	86	3.386
e	4	0.157
f	62	2.499
D	82	3.228
H	5	0.197
W	119	4.685
w	127	5.000

- Galv: Acier galvanisé

- AISI 316: Acier inox résistant aux acides



SYSTÈME FLEXIBLE D'ÉTANCHÉITÉ POUR CÂBLES

LUBRIFIANT

La graisse naturelle utilisée pour lubrifier les modules, le système de compression Roxtec wedge et l'intérieur du cadre assurent une compression homogène et une traversée sûre.



Lubrifiant 10 ml
ALT0000001000



Lubrifiant 25 ml
ALT0000003000



LE CLIP DU COIN ROXTEC

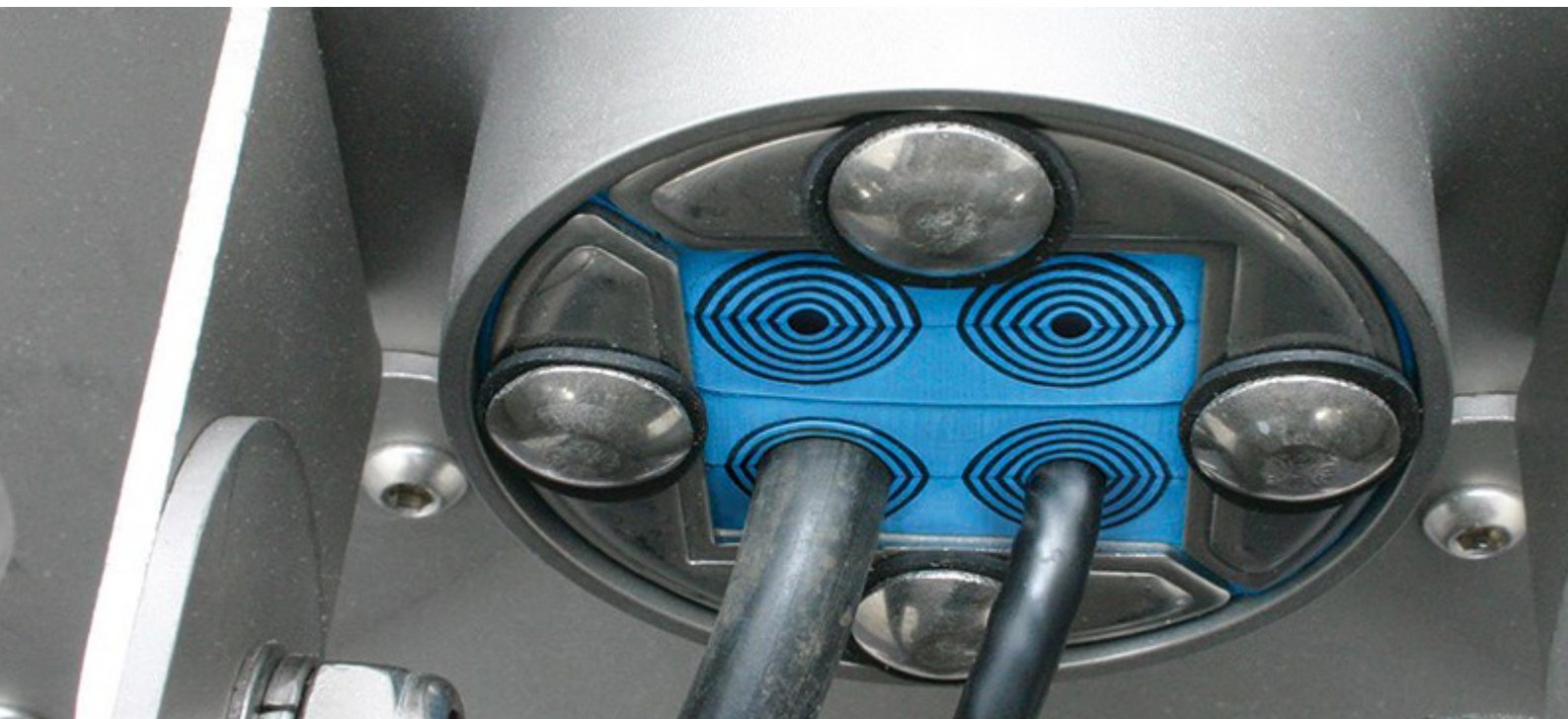
Le clip du coin Roxtec est fourni avec le coin Roxtec. Fixez le clip aux boulons du coin pour vous assurer que le ce dernier a été correctement serré.

SLIDE CALIPER

Outil manuel permettant de choisir le module approprié au diamètre d'un câble. Donne le diamètre du câble et le nombre approximatif de couches à retirer sur chaque moitié de module.



Slide Caliper
IQR0001000000



SYSTÈME FLEXIBLE D'ÉTANCHÉITÉ POUR CÂBLES

OUTILS POUR MONTAGE/DÉMONTAGE

Les outils de pré-compression aident à comprimer les modules et les plaques de maintien afin de libérer suffisamment d'espace pour insérer le Roxtec wedge. Durant le montage, ils aident également à maintenir les différents éléments en place.



Pre Compression Tool, small
5ICT000001269



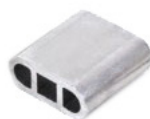
Pre Compression Tool, large
ICT0001000000



Pre-compression eccentric tool, large
ICT0001000301

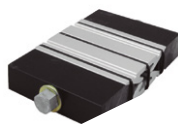


Pre-compression eccentric tool, small
ICT0001000302



Pre-compression eccentric tool, compact
ICT0001000316

Les différents outils de pré-compression aident à comprimer les modules et les plaques de maintien afin de libérer suffisamment d'espace pour insérer le Roxtec wedge durant la phase de montage.



Pre-compression wedge 60/40
5ICT000003691



Pre-compression wedge 120
ICT0001000500



Handgrip pre-comp
ICT0001000401

Pincas pour maintenir les plaques de maintien lors de montages à l'horizontal. A utiliser avec des plaques de maintien de largeur minimum 120mm.



Stayplate clip
ICT0001000200



Stayplate clip
ICT0001000200

Pince pour maintenir les plaques de maintien lors de montages à l'horizontal. A utiliser avec des plaques de maintien 120mm.

GLAKOR®

INTELLIGENT CABLE GLANDS

Glakor a division of DelValle Global Solutions S.L.U.



Paso del Prao, 6. 01320 Oyón (Álava). Spain

+34 945 601 381

comercial@glakor.com | www.presse-etoupes.com | www.glakor.com

Contactez nous, nous sommes à votre disposition